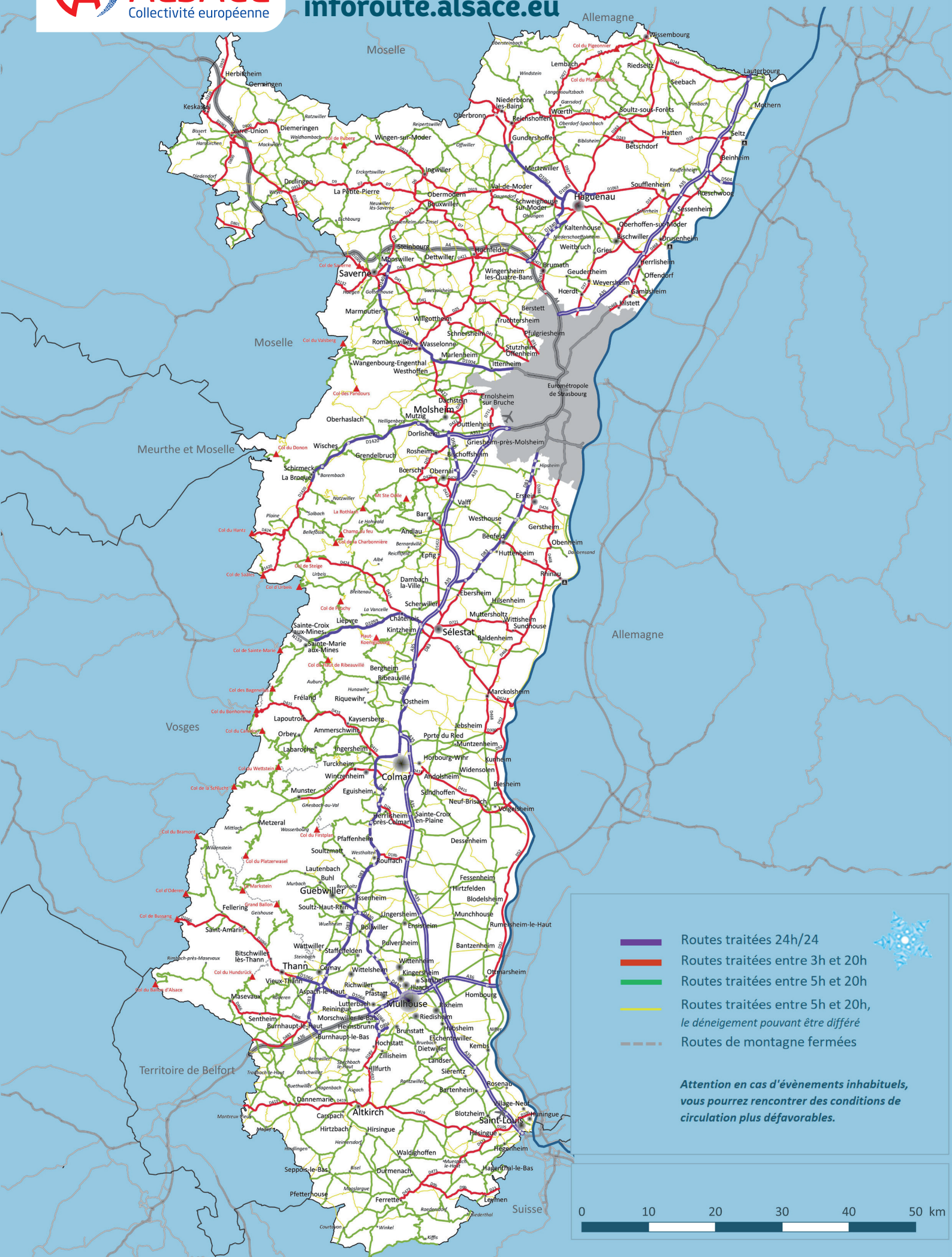


# Circuler en hiver sur les routes en Alsace







# La viabilité hivernale : nous avons tous un rôle à jouer



La Collectivité européenne d'Alsace nous informe régulièrement des conditions de circulation sur les routes alsaciennes.

Elle diffuse une carte avec les niveaux de service et les horaires d'intervention.

Nous préparons notre itinéraire, anticipons notre départ, nous informons et adoptons les bons réflexes.

## → Comment réagir sur une route normale ?

Restons prudents, surveillons l'état de nos pneus, de leur pression et leur usure (3 mm minimum).

## → Comment se déplacer sur une route délicate ?

Soyons vigilants, les pneus hiver sont conseillés, ne surestimons pas leur efficacité sur le verglas.

## → Sur une route difficile, quel réflexe avoir ?

Préparons notre déplacement, les pneus hiver sont recommandés, pensons à nous munir de chaînes.

## → Sur une route très difficile, voire impraticable, que faire ?

Ne partons pas !

Les stocks de sel sont constitués par des livraisons écoresponsables, grâce au transport par péniches sur l'essentiel du trajet.