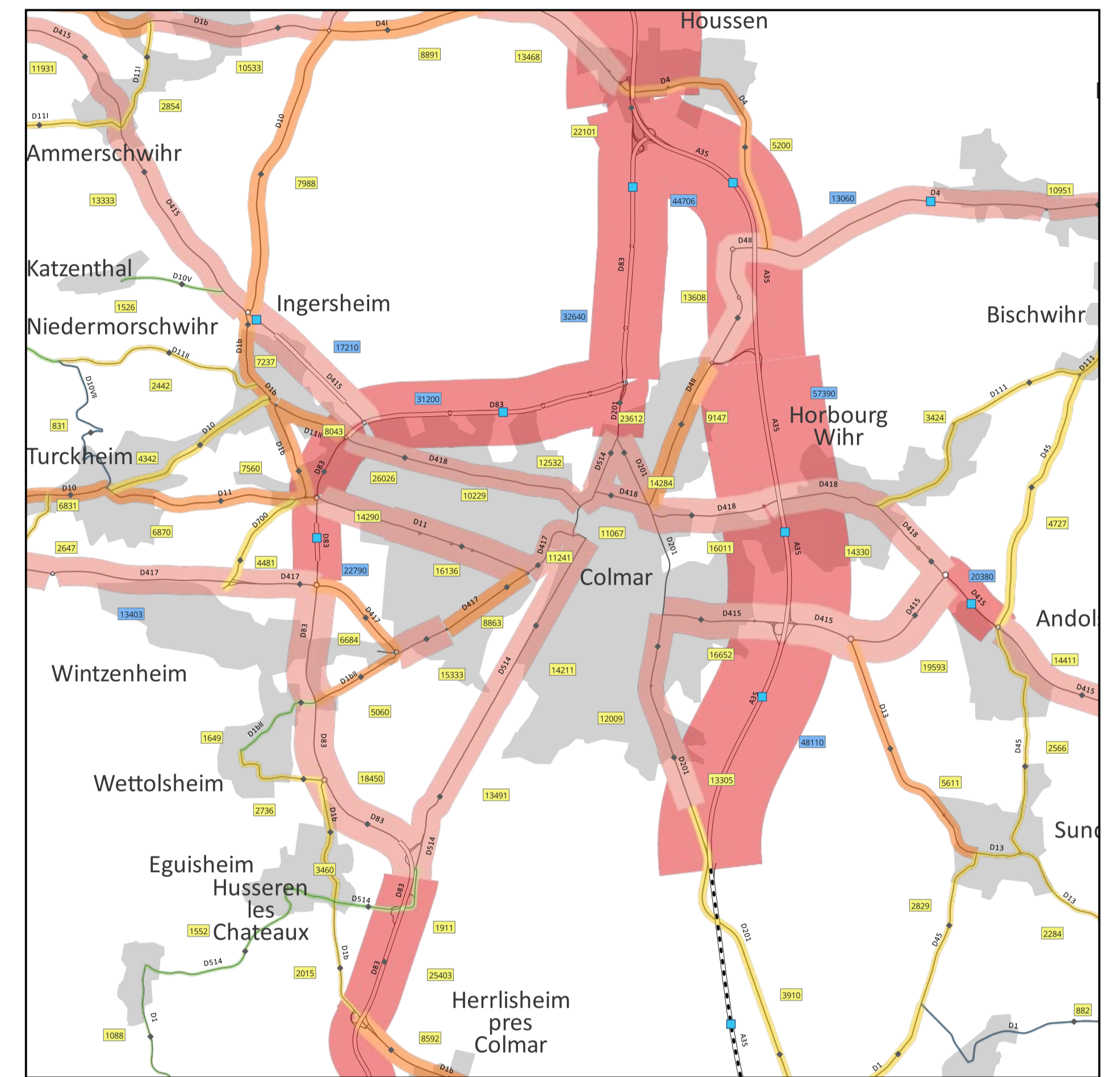
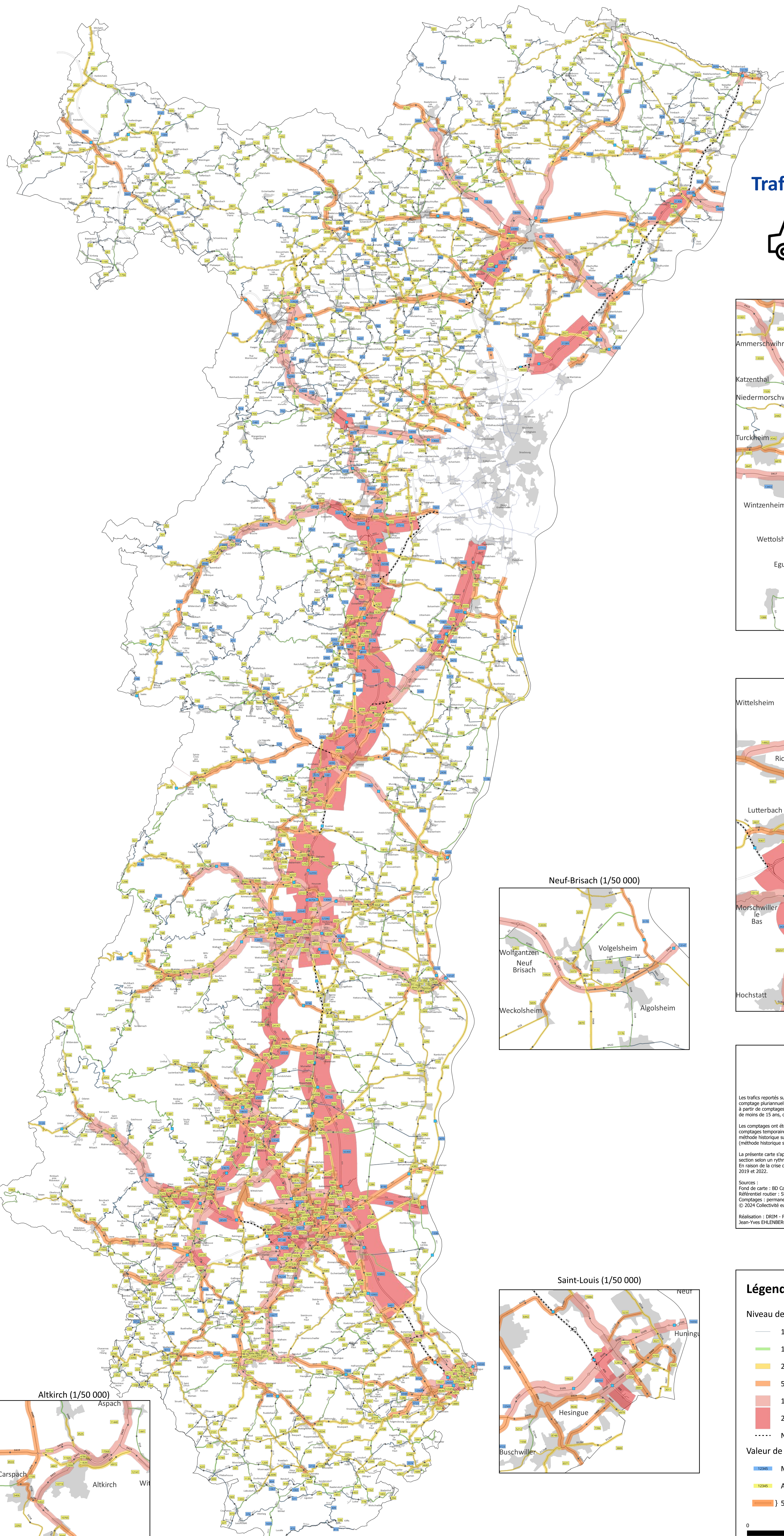
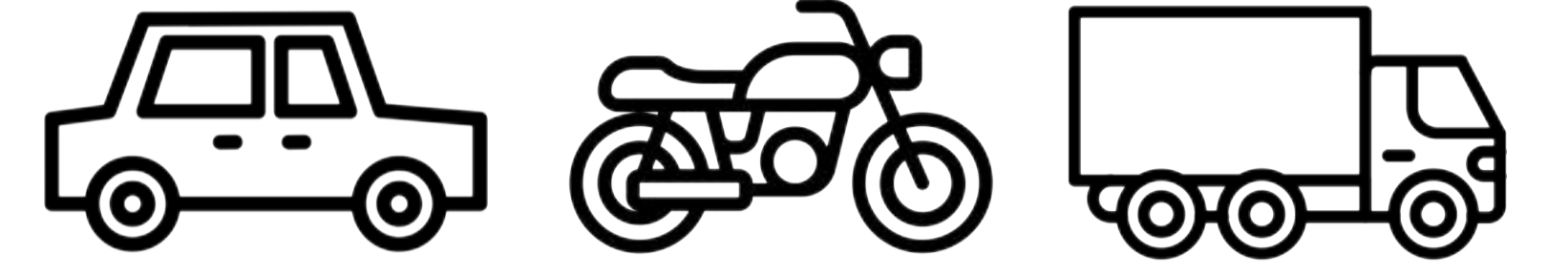
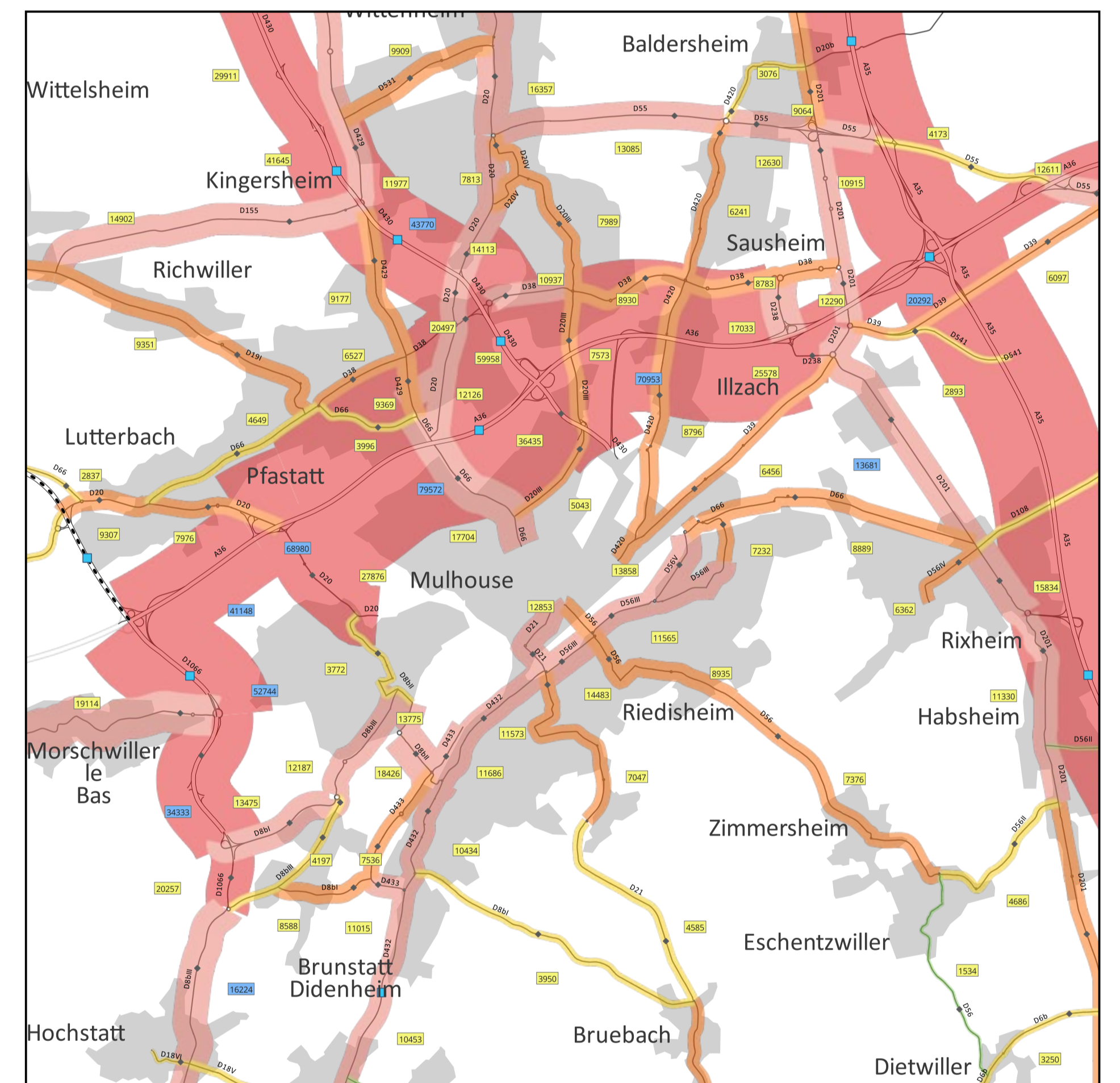


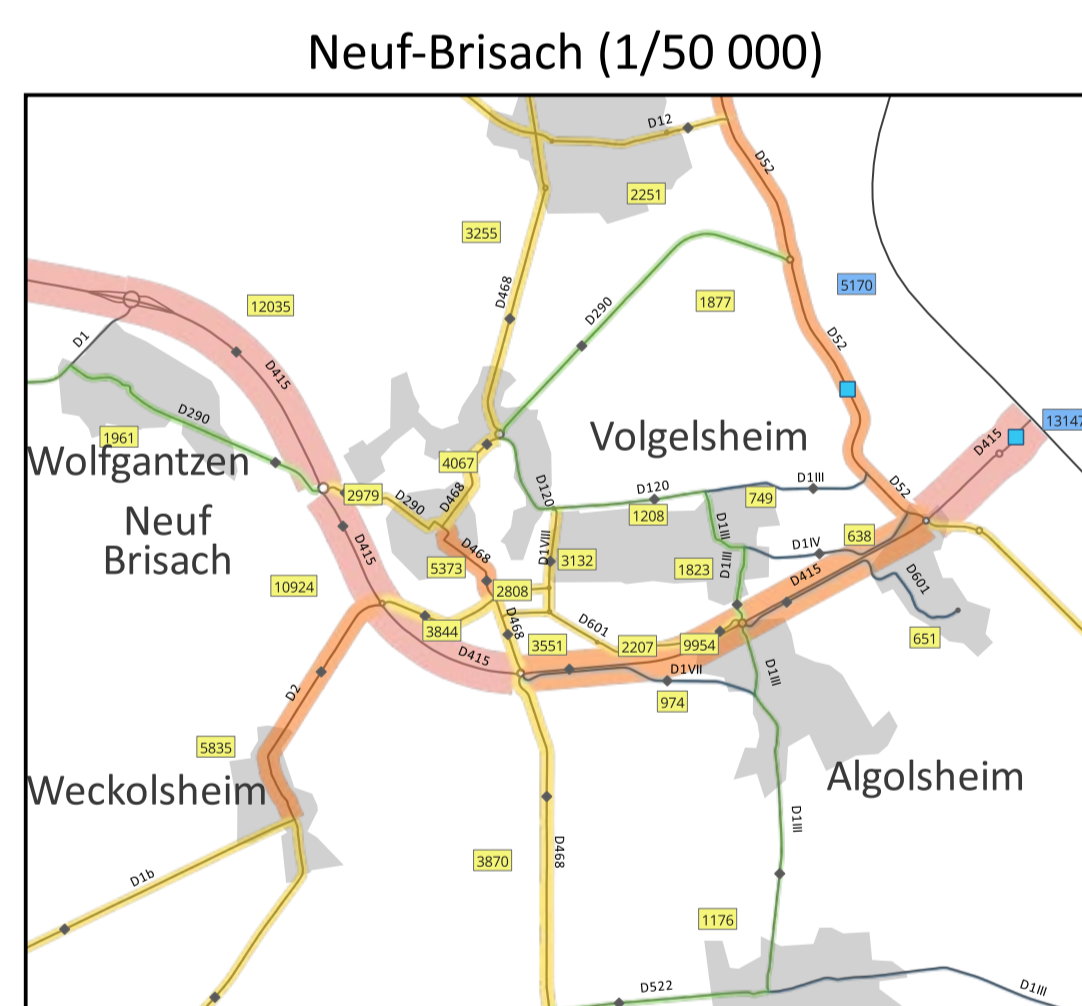
Trafic routier 2023 - Tous véhicules



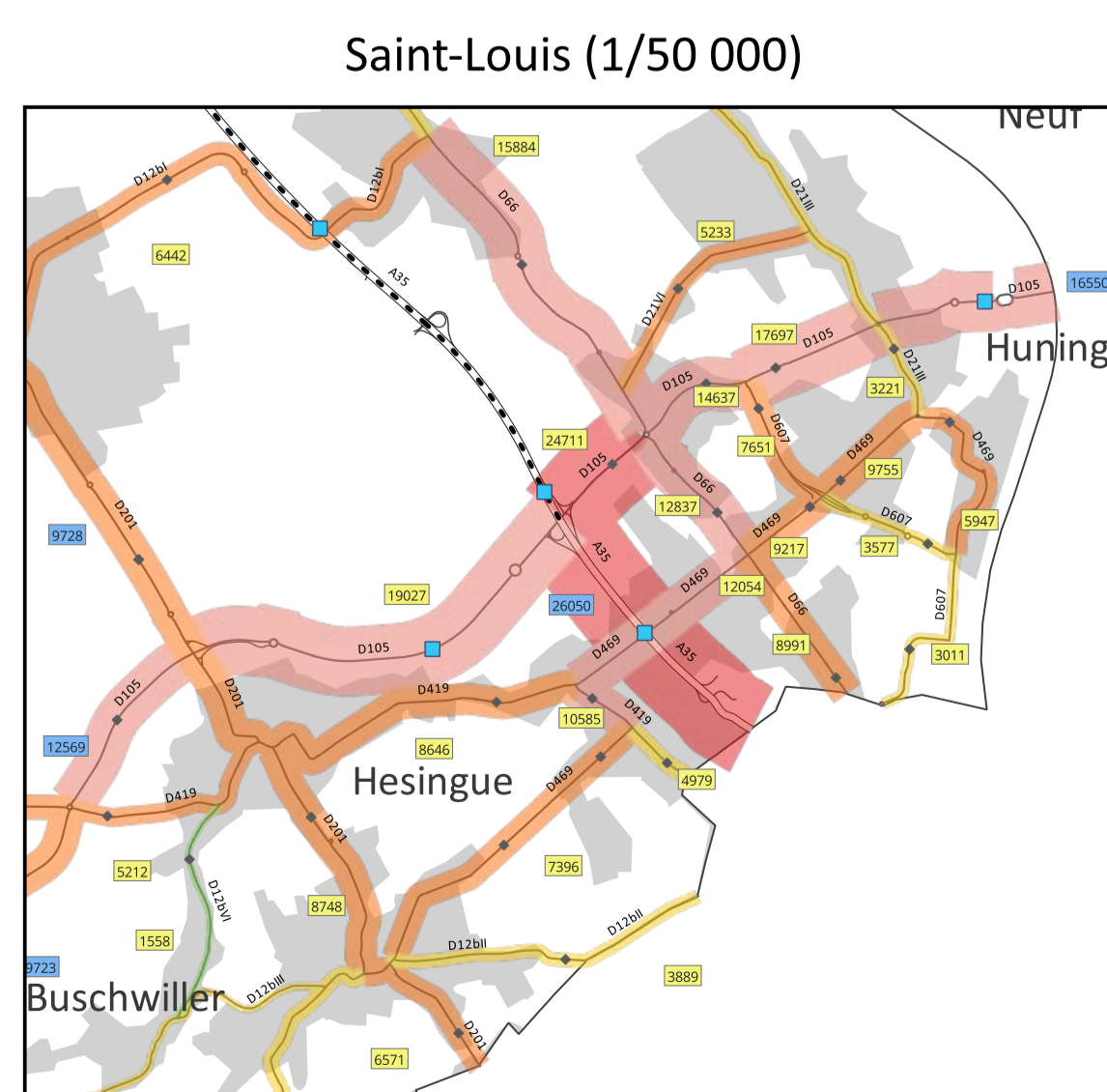
Agglomération de Colmar (1/50 000)



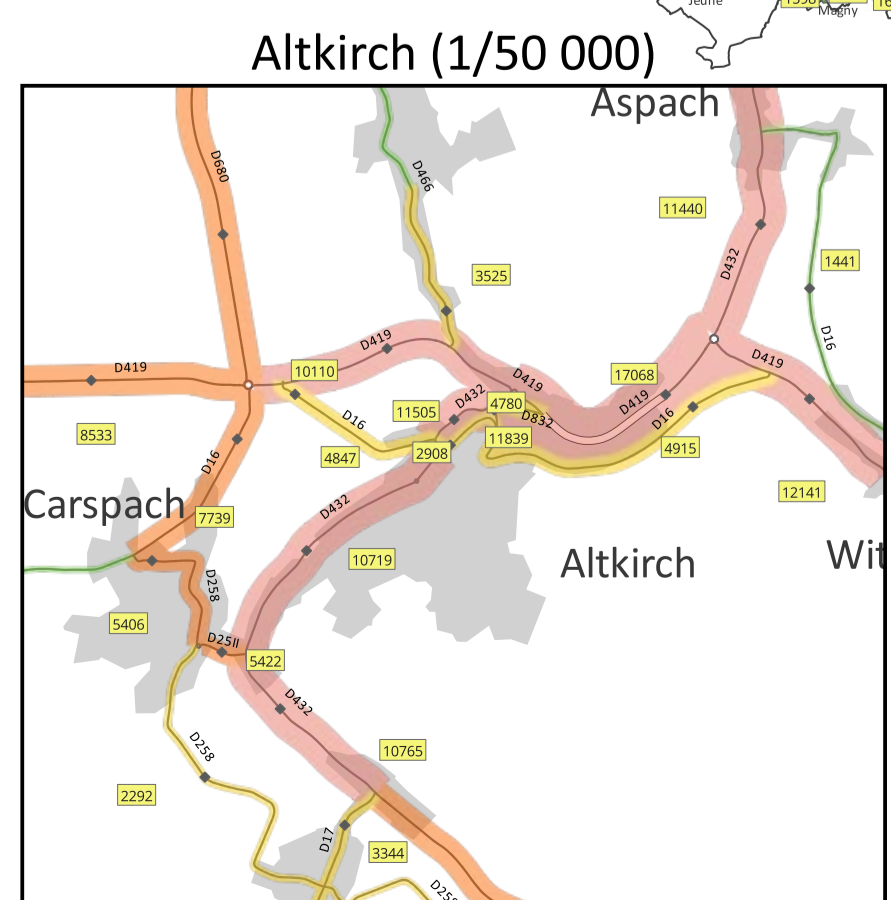
Agglomération de Mulhouse (1/50 000)



Neuf-Brisach (1/50 000)



Saint-Louis (1/50 000)



Altkirch (1/50 000)

Trafic moyen journalier annuel tous véhicules

Les trafics reportés sur cette carte sont issus prioritairement des comptages effectués courant 2023 sur une partie des 2000 sections du programme de comptage pluriannuel du réseau routier de la CoA. Pour les sections n'ayant pas fait l'objet de comptage en 2023, il a été procédé à une estimation de trafic à partir de comptages des 15 années antérieures, corrigés des variations annuelles moyennes constatées sur les stations permanentes. Faute de comptage de moins de 15 ans, on considère que le trafic est inconnu.

Les comptages ont été réalisés soit par des stations permanentes (SIREDO) soit par des dispositifs temporaires (tubes, plaques, boucles). Pour les comptages temporaires, le trafic est soit calculé à partir de trois mesures hebdomadaires, corrigées des variations saisonnières (méthode CoA issue de la méthode historique sur le 67), soit calculé à partir d'une mesure hebdomadaire extrapolée par « rattachement » à une station permanente de référence (méthode historique sur le 68).

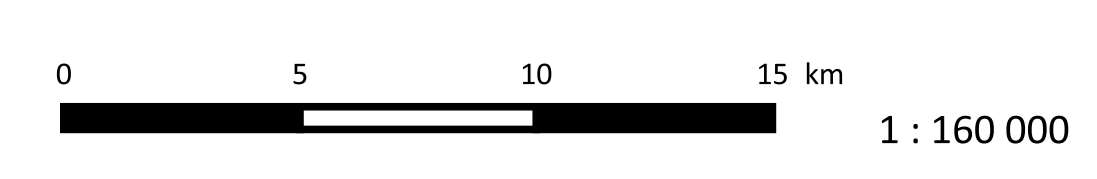
La présente carte s'appuie sur un sectionnement de comptage du trafic privilégiant le réseau départemental interurbain. L'objectif est de mesurer chaque section selon un rythme lié à la catégorie de RD : tous les 5 ans (cat. 3), 3 ans (cat. 2) et 2 ans (cat. 1). En raison de la crise du COVID-19, conjuguée à la fusion des réseaux du C67, C268 et D18-EST en 2021, il n'a pas été réalisé de comptage routier entre 2019 et 2022.

Sources :
Fond de carte : BD Cartho - IGN
Référentiel routier : Système d'Information Routier de la CoA
Comptages : permanents (SIREDO) par SGT, temporaires (tubes) par les CEI
© 2024 Collectivité européenne d'Alsace

Réalisation : DRIM - Pôle mobilité - Unité SIR (16-05-2024)
Jean-Yves EHLENBERGER - Céline LIENHARDT - Laure BOURGEOIS - Gwendal DENEUX

Légende

- | | |
|-------------------------|--|
| Niveau de trafic | Localisation des comptages |
| 100 - 1000 v/j | • Point de mesure temporaire |
| 1000 - 2000 v/j | ■ Station de comptage permanente |
| 2000 - 5000 v/j | Réseau routier CeA |
| 5000 - 10000 v/j | — Chaussée séparée |
| 10000 - 20000 v/j | — Bidirectionnel |
| 20000 - 80000 v/j | — Echangeur |
| Non connu | Réseau routier des autres gestionnaires |
| Valeur de trafic | — Autoroute |
| 12345 Mesure | — Echangeur |
| 12345 Actualisation | — Route nationale |
| 5 mm pour 10.000 v/j | — Route métropolitaine |



1 : 160 000

